

# LALALA

KAPODASTER NA 1 PROGU

opracowanie na gitarę: Krzysztof Lochowicz

## WSTĘP

D C#m C#m C#m D9/F#



## 1refren

5 A9 A D9/F# A hm7/11 A9 A D9/F# A hm7/11



13 A9 A D9/F# A hm7/11 A9 A D9/F# A

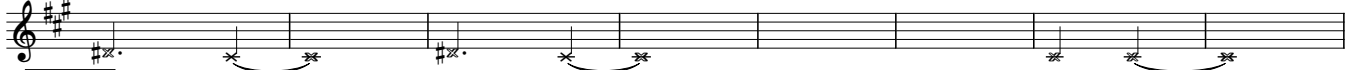


## 1zwrotka

21 D9/F# C#m/E C#m D F#m C#m/E



29 D9/F# C#m/E C#m D Hm7 Amaj7 D6 C#m



## Lalala

37 D9/F# C#m C#m/E D9/F# D C#m



43 C#m/E D9/F# D9/F# C#m C#m/E D9/F#



## 2refren

49 A9 A D9/F# A hm7/11 A9 A D9/F# A hm7/11



57 A9 A D9/F# A hm7/11 A9 A D9/F# A

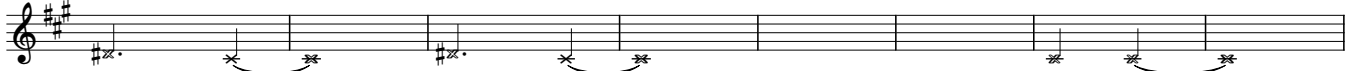


## 2zwrotka

65 D9/F# C#m/E C#m D F#m C#m/E



73 D9/F# C#m/E C#m D hm7 Amaj7 D6 C#m



81 D C#m C#m D9/F#



## Tobie śpiewam

87 A9 A D9/F# A hm7/11 A9 A D9/F# A hm7/11 A9 A D9/F# A hm7/11



99 A9 A D9/F# A



## 2lalala

103 D C#m C#m/E D9/F# D C#m C#m/E D9/F#



Zapis akordów jest uproszczony, żeby łatwiej było czytać. Jeśli sobie nie radzisz z tym zapisem, to graj tak, jakby nie było żadnych dodatkowych symboli przy akordach, czyli np akord D9/F# graj jako D.

Zapraszam do obejrzenia tutorialu na Youtube- znajdziesz tam schematy akordów oraz sposób grania tej piosenki